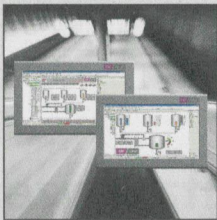


Skalierbar bis in den Low-Cost-Bereich

Die Durchgängigkeit der Funktionalität bei den *Vision Control Panels* von EM Trust über alle Displaygrößen macht den Einsatz dieser Panels laut Hersteller auch für Anwendungen im Low-Cost-Bereich interessant. Über den Einsatz von Ethernet/Ethercat/CAN bei Sensoren, Aktoren, Steuerungen, PCs oder Panels kann auf ein gemeinsames Datennetzwerk zugegriffen werden. Die Buszykluszeiten aller Teilnehmer liegen im



Sub-Millisekunden-Bereich. Des Weiteren ist eine komplette Achsteuerung mit 3D-Funktionalität über die Codesys-SoftMotion-Funktion realisierbar. Die Achsen werden dabei beispielsweise in abstrahierter Form als Datenstruktur zur Verfü-

gung gestellt – unabhängig von Busanbindung und Antriebshersteller. Die Anbindung an den Feldbus erfolgt durch eine Treiberschnittstelle. Die Steuerungslösung sieht zudem den

Zugriff per Ferndiagnose, Fernwartung und Fernbedienung vor. Über die Web-Visualisierung lässt sich dann mit verschiedensten Medien auf die Anlagenautomation weltweit zugreifen. Ferner ist durch den niedrigen Energiebedarf in Verbindung mit einer USV eine lange Laufzeit der Steuerung sichergestellt. Bei einem kompletten Netzausfall kann sie mit 8 bis 32 V weiter betrieben werden.

EMTrust GmbH
Tel. (0 81 36) 8 06 77 – 8 00
sales@emtrust.de
www.emtrust.de